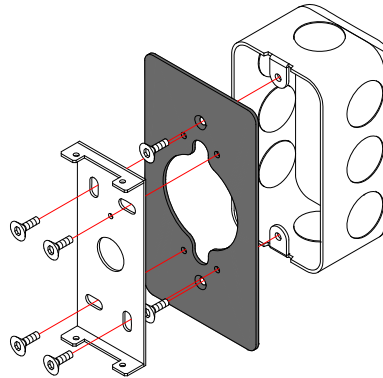


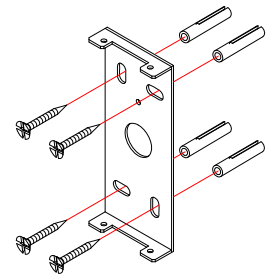
ALL OPERATIONS MUST BE CARRIED OUT BY QUALIFIED PERSON

- ① Fix the bracket on the wall
(use appropriate anchors
depending on the type of wall)

Fissare la staffa alla parete
(utilizzare tasselli appropriati
in base al tipo di parete).



USA

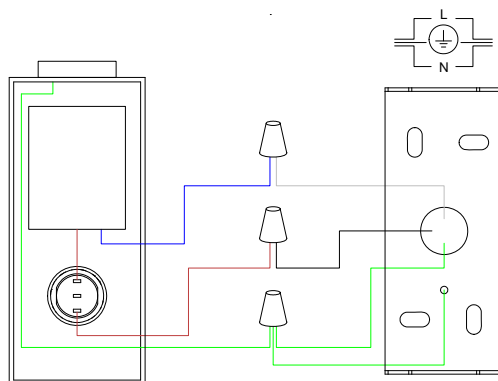


CE/CCC

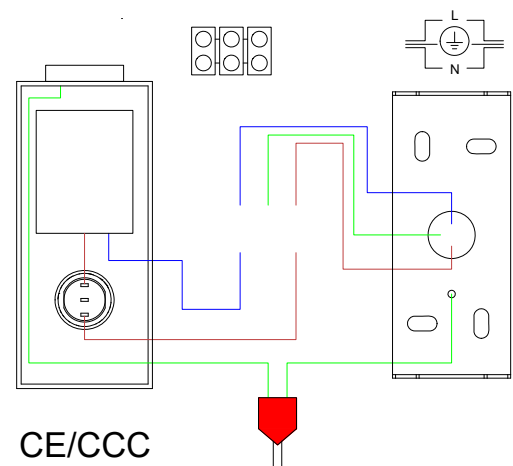
- ② Connect the lamp to the main power following the sketch.
The power connection of this luminaire is using lead wires. Factory has left enough length of lead wires for customers to use when connecting to the external power source. When the customer connects the external power supply, please install a terminal block (the added terminal block must meet the technical requirements of the product), and put the terminal block in a terminal box of the corresponding size.

Connettere la lampada all'impianto elettrico seguendo lo schema.

Questo dispositivo impiega fili di rame per l'alimentazione. Il produttore ha lasciato una lunghezza di cavo sufficiente affinché il cliente possa connetterlo alla fonte di energia esterna. Quando il cliente connette l'alimentatore esterno, si prega di installare un morsetto (il morsetto aggiuntivo deve soddisfare i requisiti tecnici del prodotto), e inserire il morsetto in una scatola della morsettiera della dimensione corrispondente.



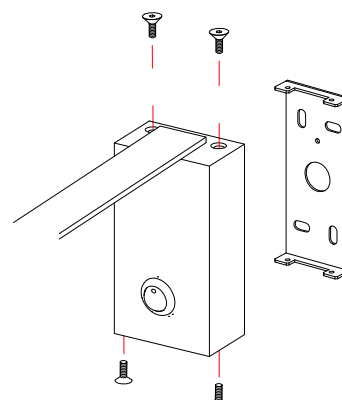
USA



CE/CCC

- ③ Fix the lamp to the bracket with
the screws provided.

Fissare la lampada alla staffa
utilizzando le viti in dotazione.



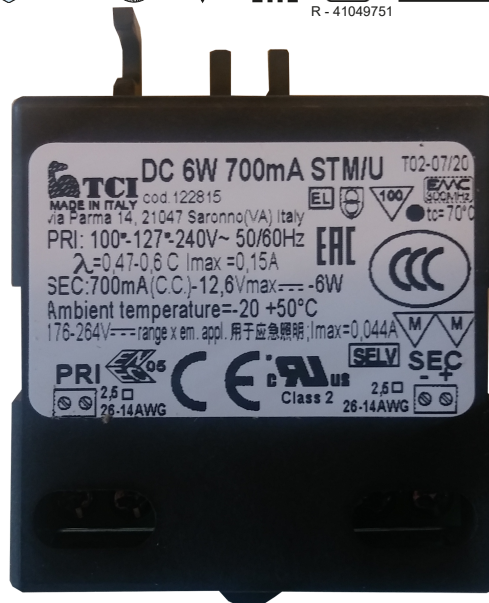
STM/U



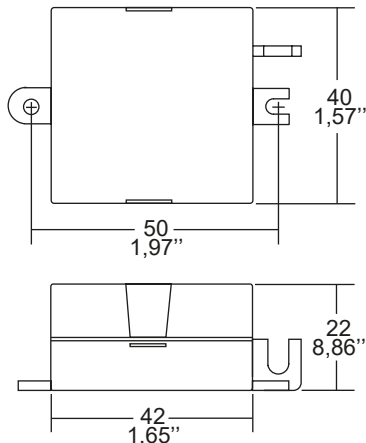
Direct current electronic drivers

Alimentatori elettronici in corrente continua

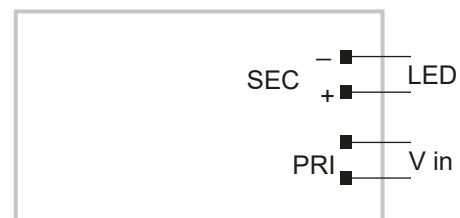
Made in Italy 



Article Articolo	Code Codice	P out W	V out DC	I out DC	U out V	ta °C	tc °C	λ max. Power Factor	η max. Efficiency
DC 6W 700mA STM/U	122815	6	2...8,5	700 mA cost.	13	-25...+50	70	0,6 C	73



Weight - Peso: gr. 35 / 1,23 oz.
Pcs - Pezzi 90



Wiring diagram - Schema di collegamento

Features

- Driver for built-in use.
- Input and output terminal blocks on the same side.
- Single terminal at the primary and secondary circuit (wire cross-section up to 2,5 mm² AWG13).
- Ultra compact size.
- It can be used for lighting equipment in protection class I and II.
- Driver can be secured with slot for screws.
- Protections:
 - against overheating and short circuits;
 - against mains voltage spikes;
 - against overloads.
- Current regulation -8 % +5 % including temperature variations.

Caratteristiche

- Alimentatore da incorporare.
- Morsetti di entrata e uscita sullo stesso lato.
- Singolo morsetto su primario e secondario (sezione cavo fino a 2,5 mm² / AWG13).
- Dimensioni molto ridotte e compatte.
- Utilizzabile per apparecchi di illuminazione in classe di protezione I e II.
- Fissaggio dell'alimentatore tramite asole per viti.
- Protezioni:
 - termica e cortocircuito;
 - contro le extra-tensioni di rete;
 - contro i sovraccarichi.
- Corrente regolata -8 % + 5 % incluse variazioni di temperatura.