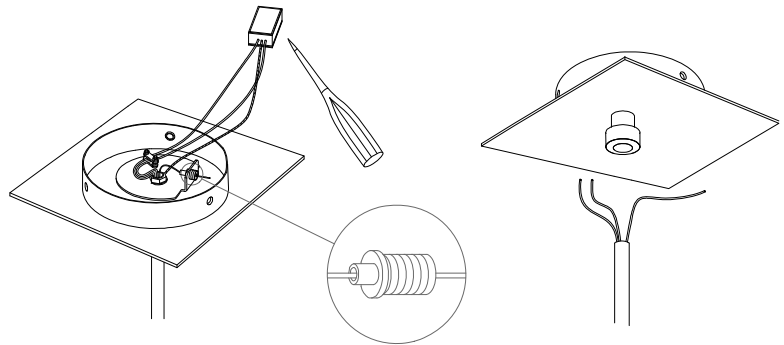


ALL OPERATIONS MUST BE CARRIED OUT BY QUALIFIED PERSON

## LENGH REGULATION - REGOLAZIONE ALTEZZA

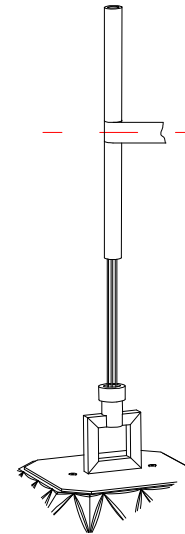
- ① Open the clamp and disconnect the cables, then remove the boot. Unthread the steel cable acting on the spring clamp, then take off the frame.

Aprire il morsetto e scollegare i cavi, allentare il fermacavo. Sfilare il cavo d'acciaio agendo sul morsetto a molla, dopodichè estrarre il rosone.



- ② Take off the cord as per the lenght to shorten + 8". Coat the cut area with the black adhesive tape and cut the exceed part. Attention! Do not cut the power supply and the steel secure cable.

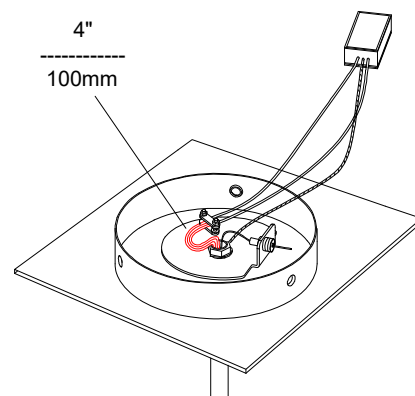
Estrarre il cordone per la lunghezza da accorciare +200mm. Rivestire la zona di taglio con il nastro adesivo nero e tagliare la parte in eccedenza. Attenzione! Non tagliare i cavi d'alimentazione e il cavo di sicurezza in acciaio.



- ③ Reassemble the cord and frame leaving 4" of electrical cables at least between the exit of the frame and boot. Reassemble the steel secure cable in the clamp, cut the cables in exceed and connect the power supply to the clamp.

Rimontare cordone e rosone lasciando almeno 100mm di cavi elettrici tra uscita nel rosone e fermacavo.

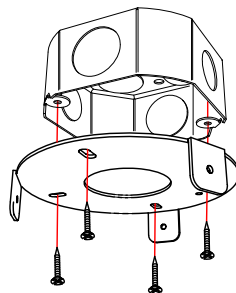
Rimontare il cavo di sicurezza in acciaio nel morsetto, tagliare le eccedenze dei cavi e collegare i cavi di alimentazione al morsetto.



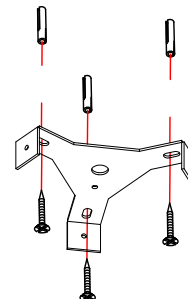
ALL OPERATIONS MUST BE CARRIED OUT BY QUALIFIED PERSON

- ④ Fix the bracket on the ceiling  
(use appropriate anchors  
depending on the type of ceiling)

Fissare la staffa a soffitto  
(utilizzare tasselli appropriati  
in base al tipo di soffitto).



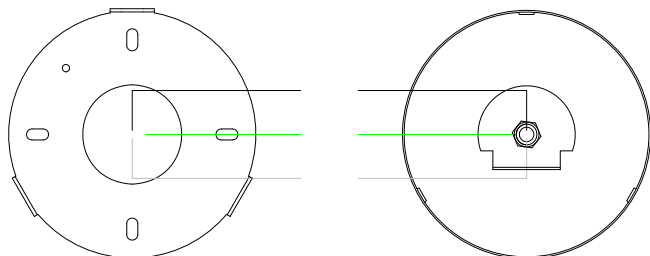
USA



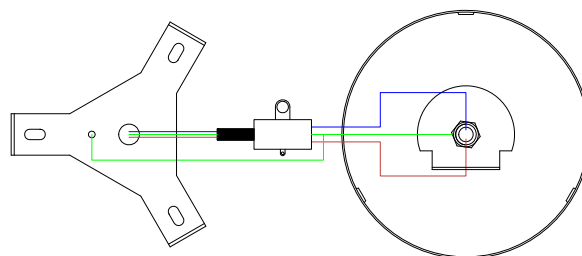
CE

- ⑤ Complete the wiring as shown in the diagram.

Eseguire il cablaggio come mostrato nello schema.



USA



CE

- ⑥ Fix the canopy to the bracket  
using the screws provided.

Fissare il rosone alla staffa  
utilizzando le viti fornite.

